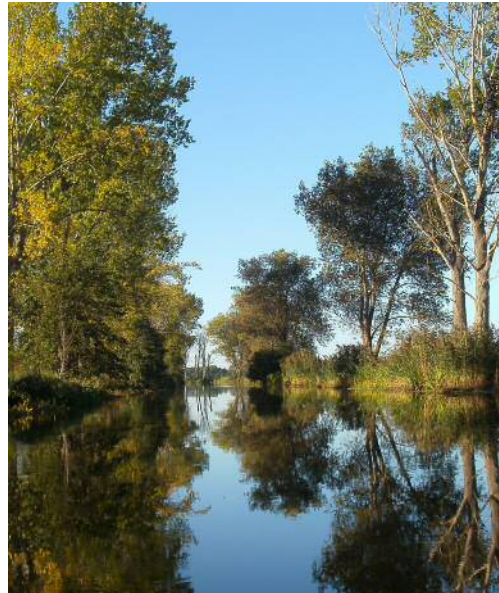


1. WINTER-NUTHE-FAHRT

Termin: 18.02.2012
Strecke: Trebbin – Potsdam
Ablauf: Start: 10:00 Uhr in Trebbin
ca. 13.00 Uhr Mittagessen in Saarmund
Start: Trebbin an der Autobrücke 246 (Richtung Löwendorf)
Ziel(e): KC Rehbrücke 18 km/HBF Potsdam 24 km/
USV Potsdam 26 km (siehe unten)
Kosten: 2 € pro Teilnehmer (sind erst vor Ort zu entrichten)



Streckenbeschreibung:

km 24	Straßenbrücke Beelitzer Str. Trebbin	Einstieg
km 21	Wehr Dreifließe	re umtragen
km 19	Wehr Klein Beuthen	re umtragen, li auch möglich
km 15	Wehr Gröben	li umtragen
km 10	Wehr Saarmund	re umtragen, Boote unterhalb der Brücke ablegen, Mittagessen im „Mühlengrund“ (200m)
km 7	Wehr Bergholz-Rehbrücke	li umtragen
km 6	Boothaus KC Rehbrücke e.V.	1. mögliche Ausstiegsstelle, guter Ausstieg, geheiztes Bootshaus, warme Getränke
km 0,1	Parkplatz Hauptbahnhof Potsdam	2. mögliche Ausstiegsstelle, schräges Ufer
+ 2 km Havel	Boothaus USV Potsdam	3. mögliche Ausstiegsstelle, Bootssteg, Toilette

Meldungen bis zum 10.02.12 an:

Chris Fiedler

Am Schlangenfenn 9

14478 Potsdam

Telefon: 0331 / 24371992 meist AB oder 0162-8238789 bevorzugt per e-mail: fiedlerchris@hotmail.com

Das Fahren mit Schwimmweste ist Pflicht.

Die Boote sind unsinkbar zu machen.

Es ist in Gruppen zu fahren.

Es erfolgt eine Anmeldebestätigung (inklusive der Anreisedaten, Naviadressen usw.) per e-mail oder telefonisch spätestens drei Tage nach der Anmeldung. Am 15.02.2012 erfolgt die Benachrichtigung der Teilnehmer, ob die Fahrt am 18.02.2012 stattfinden kann.

Liebe Grüße Chris Fiedler